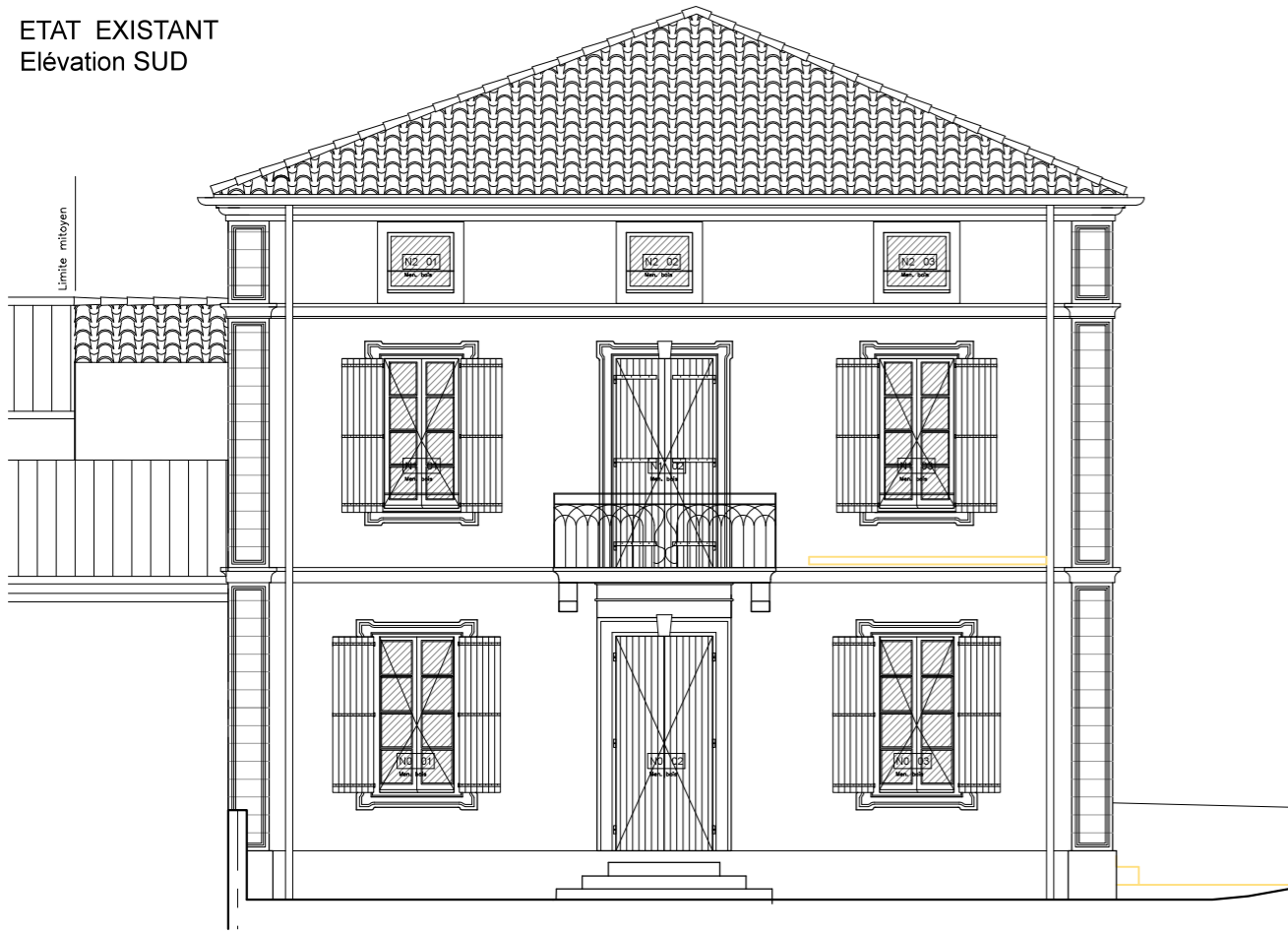


ETAT EXISTANT  
Élévation SUD



ETAT PROJETE  
Élévation SUD

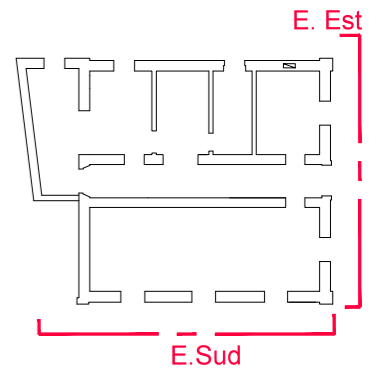


MAITRISE D'OUVRAGE

Commune d'Aigaliers



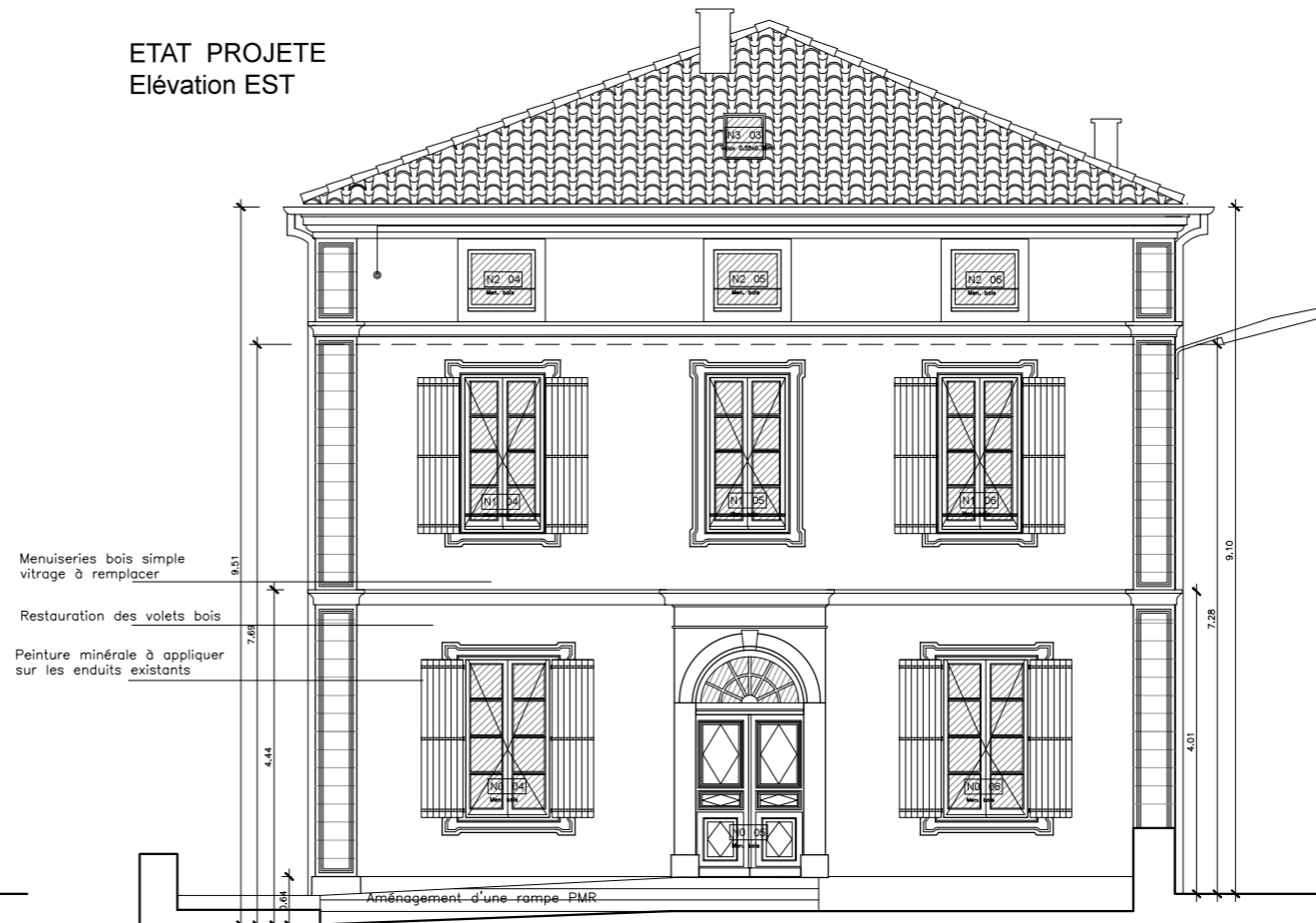
Presbytère d'Aigaliers  
Réhabilitation



ETAT EXISTANT  
Élévation EST



ETAT PROJETE  
Élévation EST



MAITRISE D'OEUVRE

**Gabrielle Welisch**, Architecte mandataire  
3, rue entre les tours - 30700 Uzès  
tel. 09 77 59 43 90 fax. 04 66 03 23 32

**Bernard Poissonnier**, Economiste  
Place des Cordeliers - 30700 Uzès  
tel. 04 66 22 59 03 fax. 04 66 22 10 30

**Logibat**, BET Fluides  
180, rue Guy Arnaud 30900 Nîmes  
tel. 04 66 29 18 30 fax. 04 66 29 98 73

Menuiseries bois simple  
vitrage à remplacer  
  
Restauration des volets bois  
  
Peinture minérale à appliquer  
sur les enduits existants

à démolir  
à construire

Élévation Sud et Est

Echelle : 1/100

23 Octobre 2014

1.07

APD