



Commune
D'AIGALIERS

DICRIM
Document
d' Information
Communal
sur les Risques
Majeurs



DOCUMENT à CONSERVER

Edition 2019

Mairie - 280 Route Stéphane Hessel - Le Village - 30700 AIGALIERS

☎ 04 66 22 10 58 - ✉ mairie-aigaliers@orange.fr - www.aigaliers.net

Edito du Maire



feux de forêt



inondation rapide



chute abondante
de neige



tempêtes



Madame, Monsieur,

Notre commune est concernée par un certain nombre de Risques Majeurs: feux de forêt, de garrigues; inondations par ruissellement; conditions météorologiques extrêmes.

Un Plan Communal de Sauvegarde-PCS- a été établi par les élus et le secrétariat de mairie. En cas de nécessité, il sera activé par le Maire. Il a pour but de gérer ces risques en liaison avec les élus, les services de l'Etat, le secrétariat de mairie, l'agent communal et vous-même.

Ce Document d'Information sur les Risques Majeurs, appelé **DICRIM** est un guide pratique qui vise à vous informer sur les risques existants et sur les **moyens de vous en protéger.**

Votre mobilisation aidera aussi au bon déroulement des opérations de secours et permettra le déroulement des actions de façon efficiente, avec tous les services concernés.

Bien cordialement,

Le Maire
Daniel Boyer

Sommaire

Edito du Maire	p	02
Sommaire	p	03
Présentation de la commune	p	04-05
Le risque majeur	p	06
Le Plan Communal de Sauvegarde	p	07
Les modalités d'activation du PCS	p	08-09
Notre démarche– Les risques	p	10-11
Le risque feu de forêt– garrigues	p	12
Les consignes spécifiques Sécurité	p	13
Le risque inondation	p	14
Les consignes spécifiques Sécurité	p	15
Le risque météorologique	p	16
Les consignes spécifiques Sécurité	p	17
Neige ou Canicule	p	18-19
Numéros d'URGENCE – N° UTILES	p	20

Présentation de la commune

Nombre d'habitants:

509 habitants en résidences principales, auxquels se rajoutent 100 à 150 personnes en résidences secondaires et gîtes pendant la période estivale.

Superficie de la commune:

2806 hectares

Le territoire communal est formé de neuf hameaux et d'habitats isolés, de tailles plus ou moins importantes.

HAMEAUX

Aigaliers

Le Chabian

Bourdiguet

Foussargues

Mas Pontier

Marignac

La Bruyette

Gattigues-Lacré

Champ des Baumes

HABITATS ISOLÉS

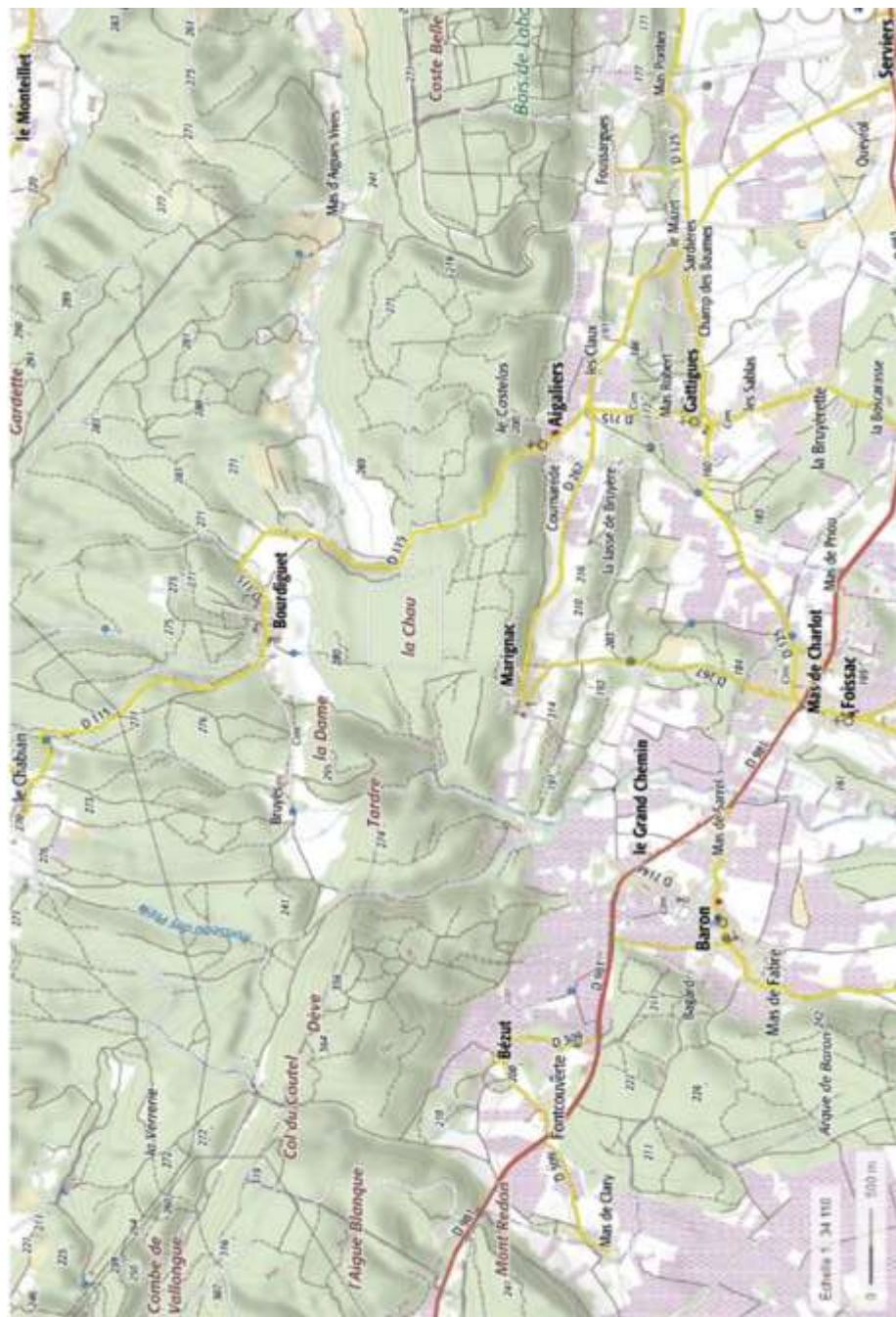
Bruyès

Plan d'Albi

La Boscarasse

Cabanisse

Les Brunets



Qu'est ce qu'un Risque Majeur ?

Un Risque Majeur est un évènement imprévu et brutal, d'origine naturelle ou technologique qui entraîne des conséquences importantes pour les personnes, les biens et l'environnement.

Deux critères caractérisent le risque majeur:

- **Une faible fréquence:** nous pouvons être d'autant plus enclins à l'ignorer que les catastrophes sont peu fréquentes.
- **Une énorme gravité:** des dommages importants aux personnes et aux biens et à l'environnement des victimes.



Qu'est ce qu'un Plan Communal de Sauvegarde ?



Le Plan Communal de Sauvegarde (PCS) est un document communal visant l'information préventive et la protection de la population.

Il détermine en fonction des risques connus, les mesures immédiates de sauvegarde et de protection des personnes.

Il fixe l'organisation nécessaire à la diffusion de l'alerte et des consignes de sécurité; recense les moyens disponibles et définit la mise en œuvre des mesures d'accompagnement et de soutien à la population.

L'ALEA est la manifestation d'un phénomène naturel

L'ENJEU représente l'ensemble des personnes et des biens qui risquent d'être affectés.

Modalités d'Activation du PCS

01 ÉVÈNEMENT



02 INFORMATION d'un événement émanant



DES SYSTÈMES
DE VIGILANCE



DES AUTORITÉS



DES SERVICES OU D'UN TÉMOIN



03 ÉVALUATION de la situation



MAIRE OU ÉLU D'ASTREINTE

LA SITUATION PEUT-ELLE
ENTRAÎNER DES RISQUES
POUR LA POPULATION ?

04 ACTIVATION du PCS



NON

FIN



OUI

ACTIVATION DU PCS



de la population

ALERTE

de l'équipe communale
et des personnes
ressources

Lieu du Poste de Commandement Communal



A partir d'octobre 2019, un système d'alerte individuelle par téléphone fixe , mobile, SMS, ou messagerie sera proposé aux habitants de la commune.

Vous recevrez un courrier d'inscription.

Notre démarche

Soucieux de mieux se préparer et d'anticiper les Risques Majeurs auxquels la commune d'Aigaliers peut être confrontée, le Conseil Municipal et le secrétariat de Mairie ont élaboré le PCS qui se base sur les recommandations de la Préfecture et sur l'expérience des évènements antérieurs (inondations par ruissellement en 2002 et 2014).

Le PCS formalise une Cellule de crise coordonnant les actions de terrain, de communication, de sécurité.

Dirigée par le Maire, cette cellule devient Poste de crise en cas de vigilance rouge ou autres alertes majeures.

Les risques recensés

Les épisodes cévenols, le réchauffement climatique, le développement des activités humaines sont des facteurs aggravants qui occasionnent de nombreux dégâts et mettent de plus en plus en danger les populations.

Principaux Risques Majeurs sur la commune:

- ⇒ **Feux de forêt, de garrigues**
- ⇒ **Inondations par ruissellement**
- ⇒ **Climatiques (vent, neige, canicule)**



Incendie



Les feux de forêts se déclarent principalement à cause de la sécheresse, du manque d'eau, des conditions météorologiques et de la forte fréquentation des espaces boisés.

Le débroussaillage est la mesure de prévention la plus efficace.



Plusieurs causes de feux de forêt existent, notamment d'origines :

- **naturelles** dues à la sécheresse, aux fortes chaleurs, à la foudre...
- **humaines** qui peuvent arriver de manière accidentelle (mégot de cigarette mal éteint, barbecue, travaux, etc.) ou volontaire.

Les Consignes spécifiques Sécurité



Ouvrir votre
portail pour
faciliter
l'accès aux
secours



Fermer les volets



Couper le gaz
et l'électricité



Ne pas
prendre
le volant



Entrer dans le
bâtiment le
plus proche



Ne pas aller
chercher vos
enfants à l'école

Les bons reflexes

Inondation



Les inondations par ruissellement en secteur urbain se produisent par écoulement dans les rues ou chemins. L'eau n'est plus absorbée par le réseau d'assainissement.

Lors d'un phénomène à risque, l'équipe municipale, dirigée par le Directeur des Opérations de Secours (Maire) s'assure de la mise en sécurité des enjeux exposés conformément aux spécificités du Plan Communal de Sauvegarde (PCS) et/ ou du Plan de Prévention des Risques d'Inondation (PPRI).

Sur notre commune, le risque inondation est de deux types :

- ⇒ **Débordements des ruisseaux : le Bourdic et le Lisson appelé « le Riù »**
- ⇒ **Ruissellement**



Le Village- Route Stéphane Hessel/Chemin du puits-10/10/2014



Ecouter la radio



Ne pas
téléphoner



Couper le gaz
et l'électricité



Ne pas prendre
le volant



Monter à
l'étage



Ne pas aller
chercher vos
enfants à
l'école

Les bons reflexes

Tempête

Vent violent



Un vent est généralement estimé violent donc dangereux lorsque sa vitesse atteint 80 km/h ou 100 km/h en rafale à l'intérieur des terres.

Les principaux dégâts engendrés par les vents violents: des toitures et cheminées endommagées, des arbres arrachés, des véhicules déportés sur les routes et des coupures d'électricité et de téléphone.

La circulation routière peut également être perturbée, en particulier sur le réseau secondaire en zone forestière.



Champs des Baumes- 18/06/2015



Ecouter la radio



Ne pas téléphoner



Couper le gaz et l'électricité



Ne pas se déplacer en voiture



Monter à l'étage



Ne pas aller chercher vos enfants à l'école

Les bons reflexes

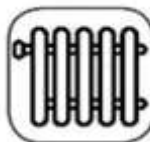
Neige



Les bons reflexes



Ne pas se déplacer en voiture



S'assurer du bon fonctionnement des ventilations et du chauffage



Eviter les activités physiques



Chauffer son domicile à au moins 19°



Eviter de sortir



Bourdiguët sous la neige

Canicule



Boire de l'eau
régulièrement.
Mouiller son
corps et se
ventiler



Maintenir sa
maison au frais.
Fermer les
volets le jour



Donner et
prendre des
nouvelles des
proches



Eviter de boire
de l'alcool



Eviter les
efforts
physiques



Manger en
quantité
suffisante

Les bons reflexes

Numéros d'URGENCE

Sapeurs Pompiers	18
SAMU	15
Gendarmerie	17
N° Unique Européen (à partir d'un tél mobile)	112

Numéros UTILES

Où trouver de l'information ?

www.aigaliers.net

Préfecture du Gard:	www.gard.pref.gouv.fr
Site dédié aux risques majeurs	www.georisques.gouv.fr
Site vigilance météo	www.vigimeteo.com
Site vigilance crues	www.vigicrues.gouv.fr
Site météo France	www.meteofrance.com
Radio France Gard-Lozère	90.2 MHz